

# NUTRIBENE



## MANGIMI COMPOSTI PER SUINI, BOVINI E OVINI

Gli allevamenti di vacche da latte, suini a ciclo chiuso e all'ingrasso, di vitelloni da ingrasso di proprietà della **Molini Popolari Riuniti** hanno costituito negli anni un severo banco di prova per lo sviluppo di mangimi per queste specie animali e per la formazione dei tecnici di campo che tutt'ora vi fanno quotidiana esperienza. La messa a punto di prodotti specifici per ogni modalità di allevamento e fabbisogno produttivo sono un obiettivo sempre perseguito da questa azienda che, sensibile alle sempre maggiori richieste di qualità, sicurezza e sostenibilità ambientale della zootecnia moderna, si avvale di tecnologie produttive e uso di materie prime in linea con queste esigenze: ne sono riscontro per esempio l'esclusivo utilizzo del **NON OGM**, del **SOLO VEGETALE** e del **bando completo dell'uso di ANTIBIOTICI** dall'intero stabilimento di produzione.

**DT 01**  
documento tecnico per la  
certificazione di prodotti con  
caratteristica/requisito  
**NON OGM**

PRODOTTO CERTIFICATO  
**CQY**  
CERTICALITY

CERTIFICATO N. P4323 DT N.01



**\*DT 84**  
documento tecnico  
per la certificazione  
di mangimi vegetali  
assenza di grassi animali  
e proteine animali  
trasformate

PRODOTTO CERTIFICATO  
**CQY**  
CERTICALITY

CERTIFICATO N. P4383 DT N.84



## Linea Suini



### S21 SVEZZAMENTO

Mangime completo in pellet per suinetti in fase di svezzamento, adatto a sistemi di svezzamento tardivi (oltre i 35 giorni), da usarsi fino a 30 giorni dopo la sospensione dell'allattamento. Mangime a formulazione tradizionale risulta molto gradito agli animali e consente un ottimo accrescimento degli animali. Lasciare liberamente a disposizione degli animali fin dai primi giorni di vita durante l'allattamento.

<b>PRODOTTO</b>	MANGIME S21 Svezzamento
<b>STATO FISICO</b>	Pellet
<b>FASE DI UTILIZZO</b>	- Per svezzamenti tardivi (oltre 35 giorni) - Fino a 30 giorni dopo lo svezzamento
<b>PESO Kg</b>	25Kg

### S1 MAGRONCELLI

Mangime completo per suinetti dai 30 kg agli 80 kg di peso. Può essere somministrato a volontà o secondo un programma di razionamento (3,5-4% del peso corporeo). Adatto all'allevamento del suino pesante in un contesto tradizionale, la sua formulazione a base mais, orzo, frumento, soia e crusca consente l'ottimizzazione dell'indice di conversione in un contesto di ottimo sviluppo delle masse muscolari. Si consiglia di non miscelare ad altri cereali per non compromettere il bilanciamento tra proteine, energia e minerali studiato appositamente per questa fase dell'accrescimento.

<b>PRODOTTO</b>	MANGIME S1 Magroncelli
<b>STATO FISICO</b>	Pellet
<b>FASE DI UTILIZZO</b>	- Per svezzamenti tardivi (oltre 35 giorni) - Fino a 30 giorni dopo lo svezzamento
<b>PESO Kg</b>	25Kg



## S2 SUPER INGRASSO

Mangime completo per suini in fase di ingrasso/finissaggio a formulazione a base mais, orzo, favino, soia e crusca, da 80 kg di peso a macellazione nell'ambito di un programma di razionamento adeguato alla tipologia produttiva e alla modalità di alimentazione; in generale dovrebbe essere somministrato in ragione del 2,5-3% del peso dell'animale. Consente un adeguato sviluppo del grasso di copertura e di infiltrazione proporzionato allo sviluppo delle masse muscolari, e permette il raggiungimento di un buon indice di conversione complessivo con un'ottima tenuta e qualità delle carni.

<b>PRODOTTO</b>	MANGIME S2 Super ingrasso
<b>STATO FISICO</b>	Farina e Pellet
<b>FASE DI UTILIZZO</b>	Da 80 kg fino alla macellazione
<b>PESO Kg</b>	25Kg

## SUINI INGRASSO RURALE

Mangime completo per suini accrescimento/ingrasso da utilizzarsi anche come ciclo unico nell'allevamento casareccio del suino e anche in caso di suini allo stato brado. La sua formulazione tradizionale a base di mais, orzo, favino, girasole, farinaccio, soia e crusca permette l'alimentazione degli animali "come una volta", ottenendo buoni accrescimenti e carni saporite e non acquose. Somministrare a volontà fino a 50 kg di peso degli animali o poi può essere applicato un programma di razionamento adeguato (4-2,5% del peso del suino). Evitare di aggiungere cereali al mangime, soprattutto fino a 80 kg di peso degli animali.

<b>PRODOTTO</b>	MANGIME Ingrasso Rurale
<b>STATO FISICO</b>	Pellet
<b>FASE DI UTILIZZO</b>	Ciclo unico/Finissaggio
<b>PESO Kg</b>	25Kg

# NUTRIBENE

## S4 SCROFE E VERRI

Mangime completo per suini riproduttori in pellet a base orzo, crusca, mais, favino, polpe di barbabietola, girasole e soia. La sua formulazione consente l'utilizzo in tutte le fasi del ciclo riproduttivo del maiale; va usato razionato al 2,5% del peso vivo nelle fasi di gestazione e nei maschi riproduttori, mentre va somministrato a volontà alle scrofe in allattamento. La qualità dei suoi componenti e il suo tenore in fibra consentono un ottimo mantenimento del peso corporeo evitando i frequenti problemi di stipsi nelle scrofe in lattazione.

<b>PRODOTTO</b>	MANGIME S4 Scrofe e Verri
<b>STATO FISICO</b>	Pellet
<b>FASE DI UTILIZZO</b>	In tutte le fasi del ciclo riproduttivo
<b>PESO Kg</b>	25Kg

## MIX CASARECCIO NORCIA

Mangime complementare in farina o pellet per suini e bovini a base mais, orzo, crusca e favino, senza integrazione mineral-vitaminica, adatto come ingrasso o ciclo unico in allevamenti rurali al chiuso o allo stato brado. Va somministrato ai suini a volontà fino a 100 kg di peso poi si consiglia di razionarlo in ragione del 3% del peso dell'animale; per i bovini va somministrato per l'ingrasso a 1 kg/q.le di peso vivo, mentre per le fattrici può essere usato a 3 kg/capo/giorno. E' sempre consigliabile associare una adeguata integrazione mineral vitaminica. La sua semplice formulazione senza additivi ben si coniuga con il concetto di allevamento "naturale" vicino alla etologia dell'animale.

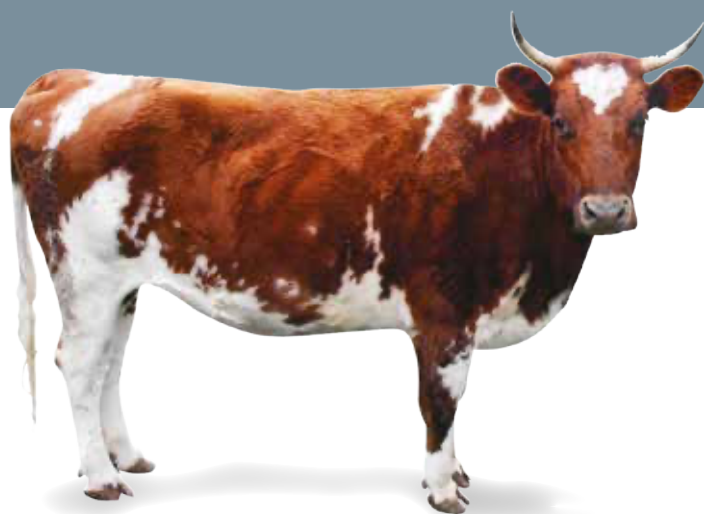
<b>PRODOTTO</b>	MANGIME Mix Casareccio Norcia
<b>STATO FISICO</b>	Farina e Pellet
<b>FASE DI UTILIZZO</b>	In fase di accrescimento, ingrasso e riproduzione
<b>PESO Kg</b>	25Kg

## S10 MIX CASARECCIO

Mangime complementare in farina per suini in tutte le fasi del ciclo produttivo. Formulazione estremamente semplice e tradizionale composta solo da mais, orzo, soia e semola glutinata di mais, questo mangime può essere usato in tutte le fasi di allevamento del suino casareccio; nelle fasi di ingrasso sopra i 50 kg e nelle scrofe in gestazione si consiglia di somministrare razionato in ragione del 2,5-3% del peso dell'animale e di aggiungere il 10-15% di crusca.

<b>PRODOTTO</b>	MANGIME S10 Mix Casareccio
<b>STATO FISICO</b>	Farina
<b>FASE DI UTILIZZO</b>	In tutte le fasi del ciclo riproduttivo
<b>PESO Kg</b>	25Kg

# Linea Bovini



## B1 (Svezamento)

Mangime complementare in pellet per vitelli dalla nascita fino a svezzamento avvenuto. Va lasciato a disposizione dell'animale fin dai primi giorni di vita assieme a buon fieno di 1° taglio; la sua appetibilità e il suo elevato tenore in fibra consentono un consumo sufficiente sia a garantire l'apporto nutrizionale adeguato in fase pre che post-svezamento, sia un ottimo sviluppo ruminale utile ai futuri animali adulti e aiutano a prevenire le diarree tipiche di questo periodo di vita del vitello.

PRODOTTO	MANGIME B-1 Svezamento
STATO FISICO	Pellet
FASE DI UTILIZZO	Dalla nascita allo svezzamento avvenuto
PESO Kg	25Kg

## RUMINFIOCCO (Svezamento)

Mangime complementare per bovini in fase di svezzamento-accrescimento. Può essere somministrato come ciclo unico fino al termine della fase di sviluppo, ma per la fase di finissaggio o di manza occorrono mangimi più specifici. Può essere usato anche come accrescimento dopo lo svezzamento con B1. Se comunque deve essere usato anche in fase di finissaggio occorre aggiungere almeno il 25% di mais. Lasciare liberamente a disposizione degli animali contemporaneamente a buon fieno.

PRODOTTO	MANGIME Ruminfiocco Svezamento
STATO FISICO	Pellet + Fioccato
FASE DI UTILIZZO	Ciclo Unico o accrescimento
PESO Kg	25Kg

## B4

Mangime complementare per vitelli all'ingrasso in fase di finissaggio, caratterizzato dall'elevato apporto energetico, adatto alla fase di chiusura premacellazione. Il particolare apporto di sistemi tampone permette di evitare rischi di acidosi in caso di consumo limitato di foraggi. Può essere somministrato a volontà lasciando a disposizione buon fieno di 1° taglio, oppure razionato in ragione di 1-1,3 kg ogni 100 kg di peso dell'animale a seconda della razza, sempre con fieno disponibile.

PRODOTTO	MANGIME B4
STATO FISICO	Pellet
FASE DI UTILIZZO	Ciclo Unico o accrescimento
PESO Kg	25Kg

# NUTRIBENE

## BEEF G

Mangime complementare in pellet per vitelli in fase di accrescimento/ingrasso, indicato anche per razze pesanti. L'ottima appetibilità, l'apporto proteico fornito da favino, soia, girasole e il bilanciamento energetico consentono un ottimo sviluppo muscolare degli animali in fase di avviamento e una buona resa in fase di finissaggio. Adatto anche all'ingrasso delle femmine. Somministrare a volontà o razione in ragione di 1-1,2 kg ogni 100 kg di peso dell'animale, garantendo contestualmente un adeguato apporto in foraggi.

PRODOTTO	MANGIME BEEF-G
STATO FISICO	Pellet
FASE DI UTILIZZO	Per fase di accrescimento/ingrasso
PESO Kg	25Kg

## BOVINI INGRASSO RURALE

Mangime complementare per bovini indicato per la fase di ingrasso dei vitelli. Può essere usato anche come ciclo unico negli allevamenti rurali ottenendo vitelli "casarecci" con carni che non rilasciano acqua e saporite. Somministrare a volontà o razione in ragione di 1-1,2 kg ogni 100 kg di peso dell'animale a seconda della razza allevata, garantendo contestualmente un adeguato apporto in foraggi.

PRODOTTO	MANGIME Bovini Rurale
STATO FISICO	Pellet
FASE DI UTILIZZO	Per vitelli in fase di ingrasso/Ciclo Unico
PESO Kg	25Kg

## SUPER FAVA

Mangime complementare per bovini, ovini e cavalli costituito da fiocchi di mais, fiocchi di fava e pellet proteico-minerale. La sua formulazione rende questo mangime particolarmente digeribile e appetitoso per gli animali di ogni età, soddisfacendo i fabbisogni nutrizionali legati alle medie produzioni e allo sviluppo corporeo. Somministrare a volontà o razione in ragione di 0,6-1,2 kg ogni 100 kg di peso corporeo a seconda della specie, razza, attitudine, momento fisiologico dell'animale associando sempre foraggi di buona qualità. Il servizio tecnico della Molini Popolari Riuniti è a disposizione del cliente per un corretto uso del mangime e un razionamento adeguato.

PRODOTTO	MANGIME Schiacciato Super fava
STATO FISICO	Pellet + Fioccato
FASE DI UTILIZZO	Per animali di ogni età
PESO Kg	25Kg

## NUCLEO BOVINI 32

Nucleo in farina a base di farina di estrazione di soia e girasole con aggiunta di minerali, vitamine e tamponi. Estremamente versatile e adatto a tutte le condizioni di utilizzo soprattutto in aziende con allevamento bovino misto, da ingrasso, in linea vacca-vitello o da latte e con produzioni proprie di cereali. A titolo esemplificativo i dosaggi possono essere:  
Bovini da ingrasso e fattrici: mais 50%, nucleo 20%, orzo 20%, favino 10%.  
Bovine da latte: mais 40%, nucleo 30%, orzo 20%, favino 10%.

PRODOTTO	NUCLEO Bovini 32
STATO FISICO	Farina
FASE DI UTILIZZO	Lattazione, ingrasso, accrescimento
PESO Kg	25Kg

## SOIA MIX

Mangime complementare in farina per tutte le specie animali a base di farina di estrazione di soia, mais e con l'aggiunta di Selenio. Può entrare a vario dosaggio nel razionamento come fonte di proteine e va associato di solito a cereali, integrazione mineral-vitaminica e, per ruminanti, cavalli e conigli, a foraggio di buona qualità.

PRODOTTO	SOIA Mix
STATO FISICO	Sbriciolato
FASE DI UTILIZZO	Tutte
PESO Kg	25Kg

# Linea Vacche da latte



## VACCHE 18 AA

Mangime complementare in pellet per vacche da latte in lattazione al 18% di proteine che utilizza varie materie prime come fonte proteica (soia, girasole, fava), rendendolo estremamente versatile e adatto alla maggior parte delle situazioni classiche di allevamento. Mangime ben bilanciato nel rapporto proteine/energia, è consigliato particolarmente nel caso di utilizzo in razione di insilati di cereali e pastoni di mais, anche per la presenza di un efficace sistema tampone, di grassi by pass e di lieviti vivi. Utilizzabile comunque anche in razione a base fieno. Somministrare questo mangime al dosaggio di 1 kg ogni 2,5 litri di latte prodotto assieme ai foraggi.

<b>PRODOTTO</b>	MANGIME Vacche 18AA
<b>STATO FISICO</b>	Pellet
<b>FASE DI UTILIZZO</b>	Per vacche da latte in lattazione
<b>PESO Kg</b>	25Kg

## BL ASCIUTTA

Mangime in pellet per vacche da latte in asciutta formulato per consentire una fase di riposo produttivo degli animali detossificante a livello epatico, pur consentendo di soddisfare tutti i fabbisogni di una gestazione avanzata. L'inserimento in formula di percentuali importanti di vitamine e colina ruminoprotette unitamente ad elevate quantità di vitamina E e selenio e il particolare rapporto calcio/fosforo, contribuiscono infatti a preparare il fegato e il metabolismo dell'animale alle esigenze della lattazione successiva, evitando fenomeni di ipocalcemia e di steatosi epatica (anche sub-clinici), che sono alla base di lattazioni insoddisfacenti.

<b>PRODOTTO</b>	MANGIME BL Asciutta
<b>STATO FISICO</b>	Pellet
<b>FASE DI UTILIZZO</b>	Per vacche da latte in asciutta
<b>PESO Kg</b>	25Kg

## BL MANZE

Mangime per manze in accrescimento dalla fase post-svezzamento al parto. Associato a fieni ed eventualmente ad una piccola quota di insilati consente un adeguato sviluppo corporeo e ruminale degli animali preparandoli ad una efficiente carriera produttiva, apportando la quota di componenti nutrizionali, minerali e vitamine utili ad un precoce inizio dell'attività produttiva. Da usarsi a volontà nelle prime fasi accrescimento poi razionato in razione di 3-4 kg capo/giorno.

<b>PRODOTTO</b>	MANGIME BL Manze
<b>STATO FISICO</b>	Pellet
<b>FASE DI UTILIZZO</b>	Per manze in accrescimento
<b>PESO Kg</b>	25Kg



## AGNELLI (Svezzamento)

Mangime complementare per agnelli pellet a base orzo, crusca, mais, soia, erba medica da somministrare dalla nascita fino a svezzamento completato, sia che la lattazione avvenga in modo naturale, sia che avvenga con allattatrici automatiche. Le caratteristiche di questo mangime sono: buona appetibilità che consente un elevato consumo da parte dell'agnello fin dai primi giorni di vita, ottima digeribilità della frazione proteica ed energetica, fibra elevata per consentire uno sviluppo ruminale adeguato e prevenire i fenomeni di diarrea e clostridiosi. Lasciare liberamente a disposizione degli agnelli fin dai primi giorni di vita.

## AGNELLI INGRASSO

Mangime complementare per agnelli in pellet destinato ad animali che hanno completato la fase di svezzamento, a base mais, orzo, soia, crusca. La sua formulazione consente un rapido incremento ponderale dell'animale per la presenza di un alto tenore proteico (16,5%) ed energetico, con attenzione particolare alla salute dell'apparato digerente dell'agnello. Lasciare liberamente a disposizione dell'animale dopo lo svezzamento unitamente a buon fieno di 1° taglio.

<b>PRODOTTO</b>	MANGIME Agnelli svezzamento
<b>STATO FISICO</b>	Pellet
<b>FASE DI UTILIZZO</b>	Dalla nascita allo svezzamento
<b>PESO Kg</b>	25Kg

<b>PRODOTTO</b>	MANGIME Agnelli ingrasso
<b>STATO FISICO</b>	Pellet
<b>FASE DI UTILIZZO</b>	In fase di accrescimento/ingrasso
<b>PESO Kg</b>	25Kg



# NUTRIBENE

## PECORE SUPERLATTE

Mangime complementare in pellet per pecore da latte in lattazione, particolarmente indicato in occasione di pascoli abbondanti e rigogliosi o disponibilità di ottimo fieno di primo e secondo taglio. La formulazione a base mais, soia, orzo e crusca, la presenza di favino e il limitato apporto proteico (17%) consentono il massimo sfruttamento dei foraggi aziendali di ottima qualità permettendo buone produzioni e salvaguardando la mammella da patologie mastitiche. Somministrare agli animali in ragione di 0,5-1 kg capo/giorno associando ottimi foraggi aziendali.

<b>PRODOTTO</b>	MANGIME Pecore superlatte
<b>STATO FISICO</b>	Pellet
<b>FASE DI UTILIZZO</b>	Per pecore in lattazione
<b>PESO Kg</b>	25Kg

## OVIFIOCCO MILKER 18

Mangime per pecore in lattazione ad elevata produzione caratterizzato dalla presenza in formula di mais e fava fioccati che lo rendono particolarmente digeribile e appetibile. La sua particolare formulazione ricca anche di fibra fermentiscibile (polpe di barbabietola) permette una omogenea degradabilità ruminale dei componenti della razione oltre a garantire un elevato by-pass di proteine e amidi necessario ad animali in fase di produzione elevata. Utilizzabile anche in occasione di pascoli scarsi e/o foraggi secchi di bassa qualità. Somministrare agli animali in ragione di 0,5-1 kg capo/giorno associando foraggi aziendali.

<b>PRODOTTO</b>	MANGIME Ovifiocco Milker 18
<b>STATO FISICO</b>	Pellet + Fioccato
<b>FASE DI UTILIZZO</b>	Per pecore in lattazione ad alta produzione
<b>PESO Kg</b>	25Kg

## SUPER FAVA

Mangime complementare per bovini, ovini e cavalli costituito da fiocchi di mais, fiocchi di fava e pellet proteico-minerale. La sua formulazione rende questo mangime particolarmente digeribile e appetitoso per gli animali di ogni età, soddisfacendo i fabbisogni nutrizionali legati alle medie produzioni e allo sviluppo corporeo. Somministrare a volontà o razionato in ragione di 0,6-1,2 kg ogni 100 kg di peso corporeo a seconda della specie, razza, attitudine, momento fisiologico dell'animale associando sempre foraggi di buona qualità. Il servizio tecnico della Molini Popolari Riuniti è a disposizione del cliente per un corretto uso del mangime e un razionamento adeguato.

<b>PRODOTTO</b>	MANGIME Super Fava
<b>STATO FISICO</b>	Pellet + Fioccato
<b>FASE DI UTILIZZO</b>	Per animali di ogni età
<b>PESO Kg</b>	25Kg

# Farine Latte



## LATTE NUTRIBENE MASTER

Mangime complementare da allattamento per vitelli: si usa come sostitutivo del latte materno per lo svezzamento dei vitelli. E' un alimento ad alta energia e ad alta digeribilità in grado di soddisfare efficacemente le esigenze nutrizionali del vitello nelle prime fasi di vita. Va somministrato ad una concentrazione di 125-140 gr/litro a seconda della crescita che si richiede all'animale e in base all'età di svezzamento; la prima settimana vanno somministrati 4 litri/capo/giorno, poi a crescere fino a 7 litri capo/giorno. Può essere usato anche nelle macchine allattatrici.

PRODOTTO	FARINA Latte Kalmi Master
STATO FISICO	Farina
FASE DI UTILIZZO	Dalla nascita allo svezzamento
PESO Kg	25Kg

## LATTE NUTRIBENE AGNELLI E CAPRETTI 50

Mangime complementare da allattamento per ovi-caprini: si usa come sostitutivo del latte materno per lo svezzamento di agnelli e capretti. E' costituito al 50% di latte magro, proteine del latte di prima qualità ed una grassatura speciale a base soprattutto di olio di cocco e di olio di palma altamente digeribili. Agnelli e Capretti 50 è ottenuto con metodo spray ed è a solubilità istantanea in acqua a 40° miscelando con un frustino, che lo rende idoneo anche a piccoli allevamenti che non possiedono la meccanizzazione dello scioglimento. Dosaggi consigliati 180-200 gr/litro di acqua.

PRODOTTO	FARINA Latte Kalmi agnelli capretti
STATO FISICO	Farina
FASE DI UTILIZZO	Dalla nascita allo svezzamento
PESO Kg	10Kg



**MOLINI POPOLARI RIUNITI - Ellera Umbertide Soc. Coop agr.**

**Uffici commerciali e amministrativi**

Via della Repubblica, 6 - 06019 Umbertide (PG) - Tel. 075 9417044/Fax 075 9411467

**Mangimificio**

Via della Innovazione Tecnologica, Pierantonio - 06019 Umbertide (PG)

[info@molinipopolaririuniti.it](mailto:info@molinipopolaririuniti.it)

**[www.mpr-eu.it](http://www.mpr-eu.it)**